

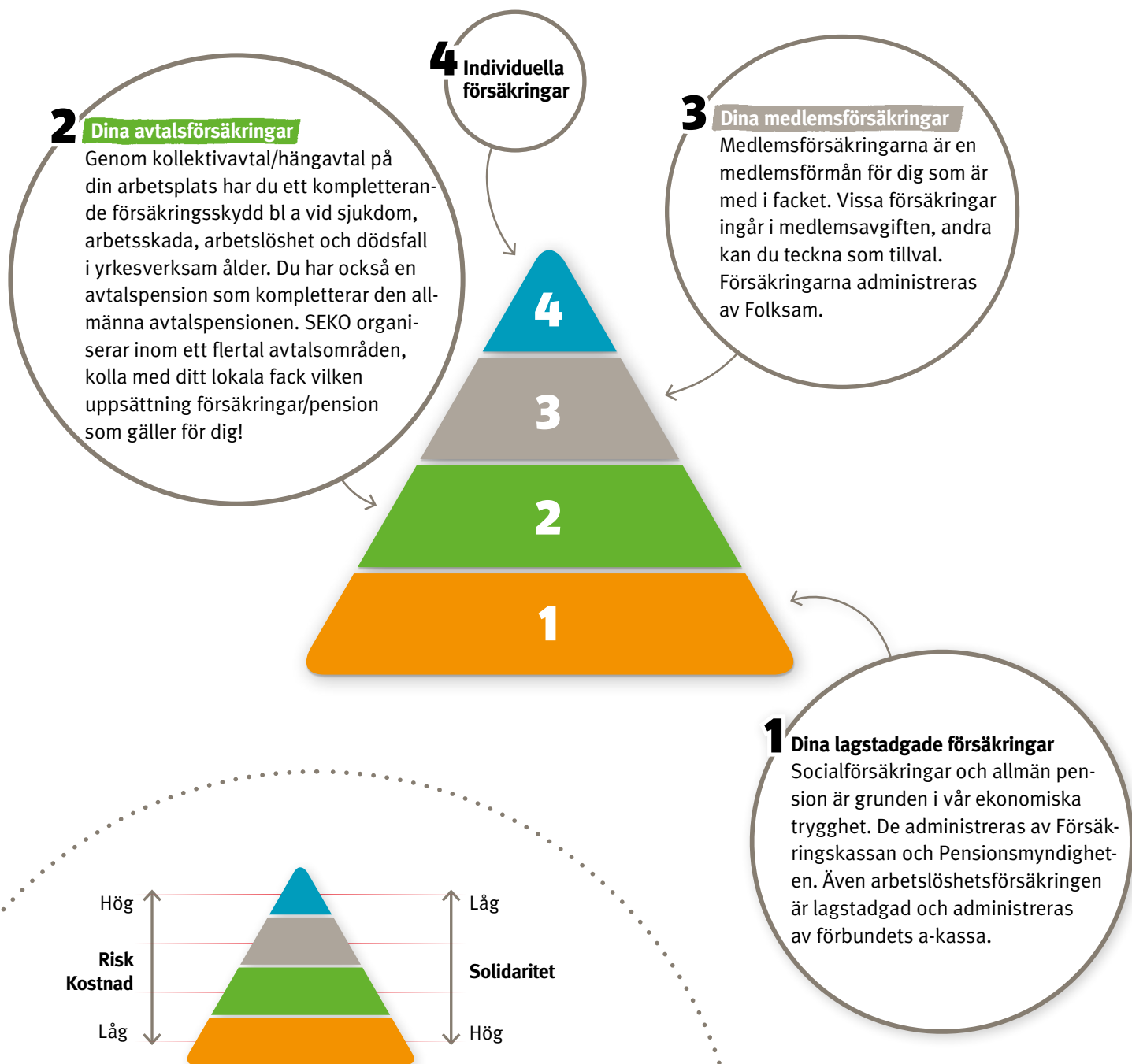
Checklista försäkringsinformation



SEKO

Namn

Arbetsplats Datum



Kollektiva försäkringar har flera fördelar. De är solidariska. Fler får skydd och kostnaden kan sänkas eftersom många är med och delar på risken. På följande sidor redovisas de försäkringar som du har genom kollektivavtal och medlemskap i facket.

Facket försäkrar

○ Sjukdom

Kollektivavtal

- Ersättningar enligt lag: Sjuklön, sjukpenning på normalnivån eller fortsättningsnivån samt sjukersättning/aktivitetsersättning.
- I kollektivavtalet ingår kompletterande ersättning, beroende på avtalsområde, i form av kollektivavtalad sjuklön och/eller ersättning från Avtalsgruppsjukförsäkring (AGS-KL eller AGS) och/eller ersättning enligt den kollektivavtalade pensionsplan som gäller på avtalsområdet.

.....
Har du varit sjukskriven eller haft sjukersättning eller aktivitetsersättning utan ersättning enligt kollektivavtal?

Ja Nej

.....
Avtalsområde Sjöfolk omfattas även av Sjömanslagen, med 100 % ersättning vid sjukdom 30 eller 60 dagar.

Medlemsförsäkring

{ Du kan teckna Sjuk- och efterlevandeförsäkring, som tillval.

○ Arbetskada

Kollektivavtal

Trygghetsförsäkring vid arbetskada, TFA eller TFA-KL eller Personskadeavtalet, PSA

Försäkringen kompletterar den ersättning du får genom Försäkringskassan om du råkat ut för en arbetskada i form av ett olycksfall i arbetet, färdolycksfall eller arbetsjukdom. Försäkringen kan lämna ersättning både under akut sjuktid och om arbetsskadan ger bestående besvär. Tänk på att anmäla alla skador.

.....
Du som har skadats på eller av jobbet: **Har du missat att anmäla skadan och ansöka om ersättning enligt kollektivavtal?**

Ja Nej

○ Olycksfall

– på fritiden

Medlemsförsäkring

{ Medlemsolycksfall – ingår till viss del i ditt medlemskap.

○ Arbetslöshet

Kollektivavtal

- Arbetslöshetsförsäkring.
- Omställningsavtal eller Trygghetsavtal som även innehåller Avgångsersättning, AGE, eller Omställningsförsäkring som innehåller Omställningsstöd och Försäkring om avgångsbidrag, AGB.

.....
Du som har blivit/är arbetslös:

Har du missat ersättning enligt kollektivavtal?

Ja Nej

.....
Vid arbetslöshet finns efterskydd som innebär att flera avtalsförsäkringar fortsätter att gälla en viss tid efter att anställningen upphört. På KFO-området betalas engångsbelopp till Kooperativens Avtalspension KAP om du varit anställd i minst 36 månader när anställningen upphör p.g.a arbetsbrist.

Medlemsförsäkring

{ SEKOS Inkomstförsäkring ingår i medlemskapet för dem som har en ersättningsgrundande inkomst över 18 700 kr/månad.

○ Ålderspension

Kollektivavtal

PA03, KAP-KL, AKAP/KL, Avtalspension SAF-LO eller Kooperationens Avtalspension, KAP eller ITP eller ITP-P eller ITP-Tele

I ditt kollektivavtal finns en avtalspension som kompletterar den ålderspension du får från det allmänna pensionssystemet. Du kan själv välja hur avtalspensionen ska förvaltas och du kan också anpassa den efter din familjesituation.

.....
Har du missat att göra aktiva val för din avtalspension?

Ja Nej

.....
Fortsatt intjänande av pensionsrätt i vissa situationer

På några avtalsområden ingår en avgiftsbefrielseförsäkring eller premiebefrielseförsäkring som betalar pensionspremien främst vid längre tids sjukfrånvaro med rätt till ersättning enligt kollektivavtal. Även under viss tid av föräldraledigheten betalas premien in till tjänstepensionen.

.....
Har du missat att ansöka om ersättning från premiebefrielseförsäkringen?

Ja Nej

Medlemsförsäkring

{ MedlemsPension kan tecknas som tillval.

○ Dödsfall

Kollektivavtal

Tjänstegrupplivförsäkring, TGL eller Avtalsgrupplivförsäkring, AGL. Dessutom ingår efterlevandepension och motsvarade i avtalspensionsplanen på vissa avtalsområden.

Om du avlider i yrkesverksam ålder kan dina nära anhöriga ha rätt till försäkringsbelopp från din kollektivavtalade livförsäkring TGL eller AGL. Försäkringen kompletterar efterlevandepensioner enligt lag, bland annat omställningspension och barnpension.

.....
Du som har en anhörig som avlidit:

Har du missat att ansöka om ersättning enligt kollektivavtal?

Ja Nej

Medlemsförsäkring

.....
Kompletterings-TGL ingår i ditt medlemskap.

Grupplivförsäkring i prisbasbelopp ingår för medlemmar inom avtalsområde Privata Väg.

Barngrupplivförsäkring ingår i ditt medlemskap.

Du kan teckna Sjuk- och efterlevandeförsäkring, som tillval.

○ Förälder

Kollektivavtal

Föräldrapenningtillägg, FPT. För statligt anställda gäller föräldralön enligt Villkorsavtalet.

.....
Ett tillägg som kan betalas samtidigt som du har föräldrapenning i samband med barns födelse/adoption. Motsvarar 10 procent på föräldrapenningunderlaget upp till och med 10 prisbasbelopp och 90 procent på lönedelar därutöver.

.....
Har du missat att ansöka om ersättning enligt kollektivavtal?

Ja Nej

Medlemsförsäkringar

Ingår i medlemskapet:

- Medlemsolycksfall – Fritid, grundförsäkringen
- Kompletterings-TGL
- Barngrupplivförsäkring
- Grupplivförsäkring i pbb (för medlem och medförsäkrad, på avtalsområde Privata Väg) samt kompletterande olycksfallsförsäkring
- Kollektiv hemförsäkring (för medlemmar på avtalsområde Sjöfolk, efter 12 månaders sammanhängande medlemskap) samt kompletterande olycksfallsförsäkring
- Inkomstförsäkring

Tillvalsförsäkringar:

- Medlemsolycksfall – Fritid (komplettering av invaliditetsbelopp för medlem) gäller inte medlemmar tillhörande Sjöfolk och Privata Väg
- Medlemsolycksfall – Fritid (för medförsäkrad)
- Fackets Hemförsäkring
- Sjuk- och efterlevandeförsäkring (för medlem och medförsäkrad)
- MedlemsBarn – sjuk och olycksfallsförsäkring för barn och ungdomar
- MedlemsPension (för medlem och medförsäkrad)

Vi erbjuder dig kostnadsfri rådgivning i samarbete med Folksam

Förutom de medlemsförsäkringar som ingår automatiskt i din medlemsavgift har förbundet i samverkan med Folksam tagit fram ett antal tillvalsförsäkringar för dig och din familj. Det finns mycket att veta och som är värdefullt att prata om.

- Känner du till dina medlemsförsäkringar och hur de kan stärka ditt och familjens skydd?
- Hur fungerar dina försäkringar vid dödsfall och vad bör man tänka på?
- Hur blir din pension? Du kan få en pensionsgenomgång för dig/familjen och se vilka valmöjligheter som finns.

Fyll i dina uppgifter nedan och skicka in talongen så blir du kontaktad av en rådgivare från Folksam. Rådgivningen är kostnadsfri och det finns inget köptvång.

Jag vill ha information och rådgivning om mitt/familjens försäkrings-
skydd och/eller om förvaltning av min avtalspension.

Namn

Adress

Postadress

Tel/mobil

E-post

Arbetsplats

Skickas till Folksam i brev eller e-post

Skriv "Frisvar" på kuvertet och

Folksam,

Svarspostnummer 20271353

Box 3

90102 Umeå

Då betalar Folksam portot

E-post: radgivning@folksam.se



Försäkra det bästa du har

Genom medlemskap i facket har du möjlighet att teckna vår trygga barnförsäkring.

Medlemsbarn

- Enkel att teckna
- Prisvärd
- Gäller dygnet runt för sjukdom och olycksfall
- Kan tecknas för barn och barnbarn

Teckna idag!

Ring Folksam eller teckna på folksam.se/medlemsbarn



Folksam